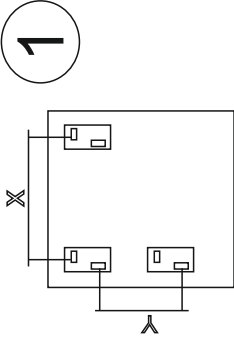
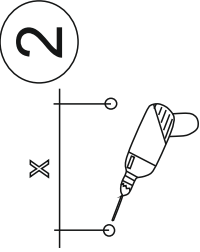


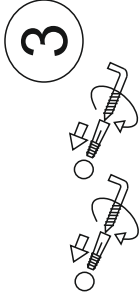
Инструкция по креплению зеркала



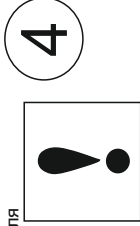
Закройте расстояние (X) между центрами крепежных отверстий и перенесите разметку на стену.



Просверлите в стене отверстия под крепежные элементы, используя сверло, соответствующее диаметру дюбеля

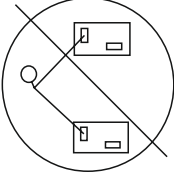


Вставьте дюбеля в отверстие и вверните в них крепежные элементы, оставив зазор 0,5 см. между стеной и головкой крепежного элемента



Аккуратно поместите зеркало на крепежные элементы, предохраня его поверхность от механических повреждений

ВНИМАНИЕ!



Убедительная просьба при навеске зеркал не использовать подручные средства!
Во избежание неприятностей применяйте только нашу комплектацию.
Категорически предостерегаем от фиксации зеркала на стене в одной точке (как на рисунке)

БЛАГОДАРИМ ВАС ЗА ПОКУПКУ!

**НАДЕЕМСЯ НАШЕ ИЗДЕЛИЕ ГАРМОНИЧНО
belux ДОПОЛНИТ ВАШ ИНТЕРЬЕР!**

СОВМЕСТНОЕ БЕЛОРУССКО-ИТАЛЬЯНСКОЕ
ПРОИЗВОДСТВЕННОЕ ПРЕДПРИЯТИЕ «БЕЛЮКС»

Рекомендации по эксплуатации и уходу за зеркалом

Бережно относиться к стеклянной поверхности зеркала во избежание царапин, сколов, трещин.

Избегать ударов по стеклянной поверхности тяжелыми и твердыми предметами.

Производить чистку с помощью средств, предназначенных для чистки обычных оконных стёкол. Нельзя подвергать изделие воздействию кислот или других химически агрессивных веществ.

Не следует очищать поверхность зеркала с помощью металлизированных губок или чистить порошками, содержащими абразивные частицы.

Не рекомендуется использовать зеркала в помещениях с повышенной влажностью, таких как сауны, бассейны, бани.

Порядок предъявления претензий

Претензии по качеству и комплектности зеркала принимаются:
- по месту приобретения изделия, с обязательным приложением копии товарного чека;

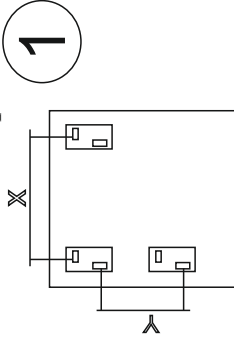
- на сайте www.belux.by в разделе «Служба поддержки»;
по адресу электронной почты belux_mebe@mail.ru.

Претензии от покупателей торговыми организациями принимаются в течении гарантийного срока (24месяца).

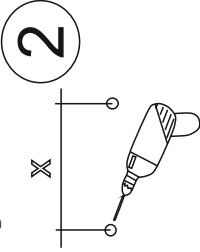
По дефектам, появившимся из-за несоблюдения покупателем правил эксплуатации и ухода за изделием, претензии не принимаются.

belux
СОВМЕСТНОЕ БЕЛОРУССКО-ИТАЛЬЯНСКОЕ
ПРОИЗВОДСТВЕННОЕ ПРЕДПРИЯТИЕ «БЕЛЮКС»

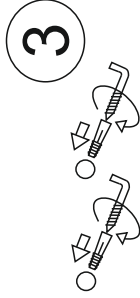
Инструкция по креплению зеркала



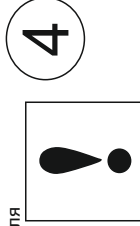
Закройте расстояние (X) между центрами крепежных отверстий и перенесите разметку на стену.



Просверлите в стене отверстия под крепежные элементы, используя сверло, соответствующее диаметру дюбеля

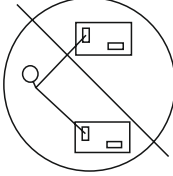


Вставьте дюбеля в отверстие и вверните в них крепежные элементы, оставив зазор 0,5 см. между стеной и головкой крепежного элемента



Аккуратно поместите зеркало на крепежные элементы, предохраня его поверхность от механических повреждений

ВНИМАНИЕ!



Убедительная просьба при навеске зеркал не использовать подручные средства!
Во избежание неприятностей применяйте только нашу комплектацию.
Категорически предостерегаем от фиксации зеркала на стене в одной точке (как на рисунке)

БЛАГОДАРИМ ВАС ЗА ПОКУПКУ!

**НАДЕЕМСЯ НАШЕ ИЗДЕЛИЕ ГАРМОНИЧНО
belux ДОПОЛНИТ ВАШ ИНТЕРЬЕР!**

СОВМЕСТНОЕ БЕЛОРУССКО-ИТАЛЬЯНСКОЕ
ПРОИЗВОДСТВЕННОЕ ПРЕДПРИЯТИЕ «БЕЛЮКС»

Рекомендации по эксплуатации и уходу за зеркалом

Бережно относиться к стеклянной поверхности зеркала во избежание царапин, сколов, трещин.

Избегать ударов по стеклянной поверхности тяжелыми и твердыми предметами.

Производить чистку с помощью средств, предназначенных для чистки обычных оконных стёкол. Нельзя подвергать изделие воздействию кислот или других химически агрессивных веществ.

Не следует очищать поверхность зеркала с помощью металлизированных губок или чистить порошками, содержащими абразивные частицы.

Не рекомендуется использовать зеркала в помещениях с повышенной влажностью, таких как сауны, бассейны, бани.

Порядок предъявления претензий

Претензии по качеству и комплектности зеркала принимаются:
- по месту приобретения изделия, с обязательным приложением копии товарного чека;

- на сайте www.belux.by в разделе «Служба поддержки»;
по адресу электронной почты belux_mebe@mail.ru.

Претензии от покупателей торговыми организациями принимаются в течении гарантийного срока (24месяца).

По дефектам, появившимся из-за несоблюдения покупателем правил эксплуатации и ухода за изделием, претензии не принимаются.

belux
СОВМЕСТНОЕ БЕЛОРУССКО-ИТАЛЬЯНСКОЕ
ПРОИЗВОДСТВЕННОЕ ПРЕДПРИЯТИЕ «БЕЛЮКС»